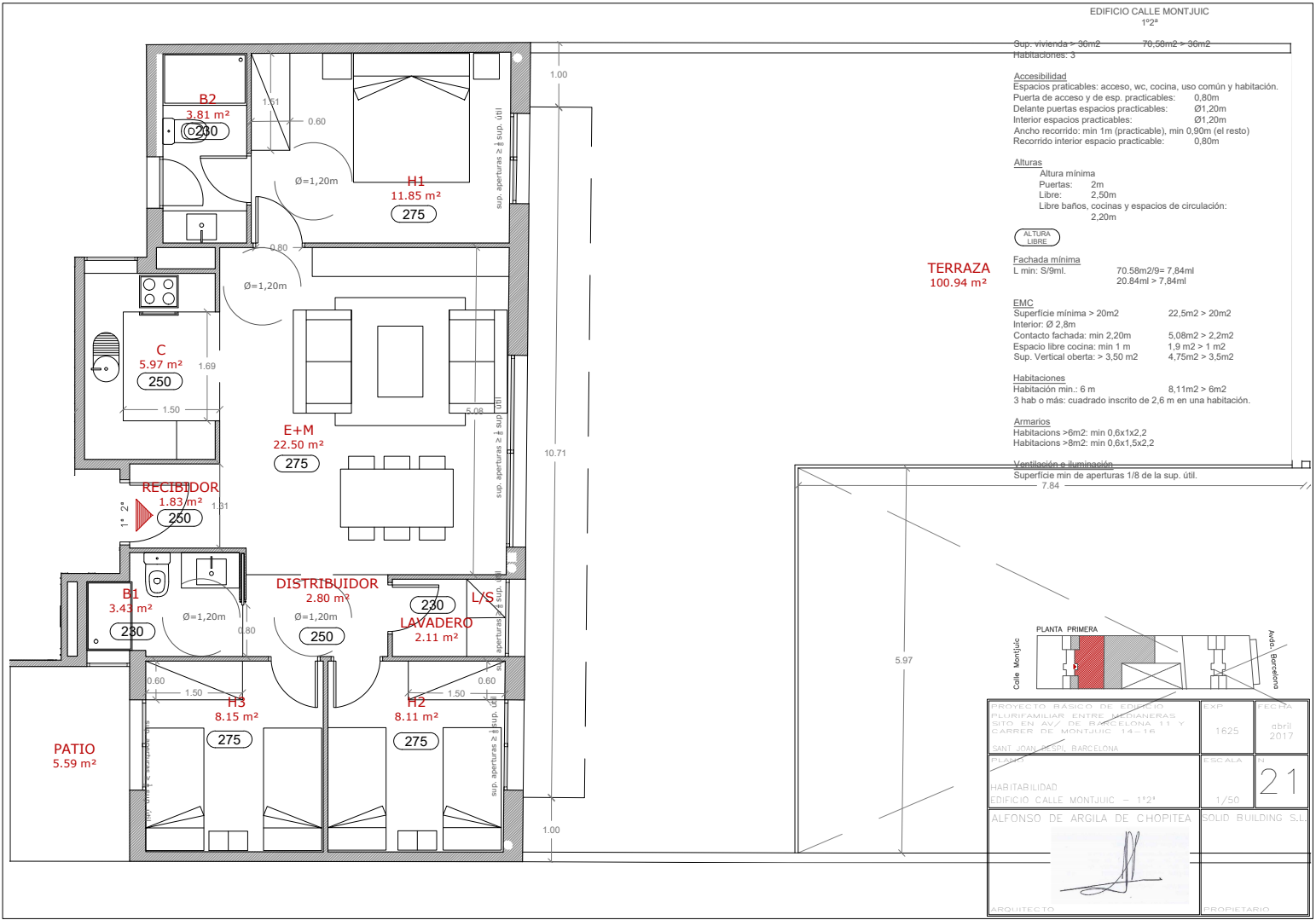
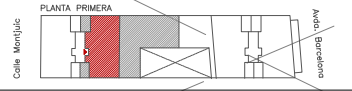


EDIFICIO CALLE MONTJUIC
1º2ª



Sup. vivienda > 96m ²	70.58m ² > 96m ²
Habitaciones: 3	
Accesibilidad	
Espacios practicables: acceso, wc, cocina, uso común y habitación.	
Puerta de acceso y de esp. practicables:	0.80m
Delante puertas espacios practicables:	Ø1,20m
Interior espacios practicables:	Ø1,20m
Ancho recorrido: min 1m (practicable), min 0,90m (el resto)	
Recorrido interior espacio practicable:	0.80m
Alturas	
Altura mínima	
Puertas:	2m
Libre:	2,50m
Libre baños, cocinas y espacios de circulación:	2,20m
ALTIMETRIA	
Fachada mínima	
L min: 5/9m.	70.58m/2/9= 7.84m
	20.84m > 7.84m
EMC	
Superficie mínima > 20m ²	22.5m ² > 20m ²
Interior: Ø 2,8m	
Contacto fachada: min 2,20m	5.08m ² > 2.2m ²
Espacio libre cocina: min 1 m	1,9 m ² > 1 m ²
Sup. Vertical abierta: > 3,50 m ²	4,75m ² > 3.5m ²
Habitaciones	
Habitación min.: 6 m	8,11m ² > 6m ²
3 hab o más: cuadrado inscrito de 2,6 m en una habitación.	
Armarios	
Habitaciones >6m ² : min 0.6x1x2.2	
Habitaciones >8m ² : min 0.6x1.5x2.2	
Ventilación e iluminación	
Superficie min de aperturas 1/8 de la sup. útil.	
	7.84

TERRAZA
100.94 m²



PROYECTO BASE DE EDIFICIO PLURIFAMILIAR ENTRE MEDIANERAS SITO EN AV. DE BARCELONA 11 Y CARRER DE MONTJUIC 14-16	EXP. 1625	FECHA abril 2017
ANT. (MUNICIPI) BARCELONA	ESCALA 1/50	21
HABITABILIDAD EDIFICIO CALLE MONTJUIC - 1º2ª	1/50	
ALFONSO DE ARGILA DE CHOPITEA	SOLID BUILDING S.L.	
ARQUITECTO	PROPIETARIO	